

*Le plus beau jour de votre vie
chez vous au*



DOMAINE DE GUICHY

C'est possible aux jolis mois de mai, juin et septembre.

PRÉSENTATION GÉNÉRALE

Au cœur de la Bourgogne nivernaise, jouxtant les forêts de Bellary et des Bertranges, le domaine de Guichy s'étend sur plus de 400 hectares, offrant un cadre unique et bucolique pour votre mariage jusqu'à 180 invités.

A 2 heures de Paris, à moins de 15 minutes de la sortie d'Autoroute, et à deux pas des domaines viticoles renommés de Pouilly sur Loire et Sancerre, la situation géographique est stratégique.

A 3 km, la très belle église de Vielmanay, construite au XV^e siècle, peut être le cadre de la cérémonie religieuse.

Au cœur du domaine, l'ensemble des

bâtiments peut accueillir 28 personnes à coucher, idéal pour la famille proche et les témoins.

Le propriétaire, Bruno de Vaubernier, héritier des familles Babaud de la Chaussade et de Berthier de Bizy (ancêtres propriétaires du domaine), pourra vous conseiller si vous le souhaitez, car c'est son métier à Paris depuis 25 ans, pour faire de votre mariage un événement unique.

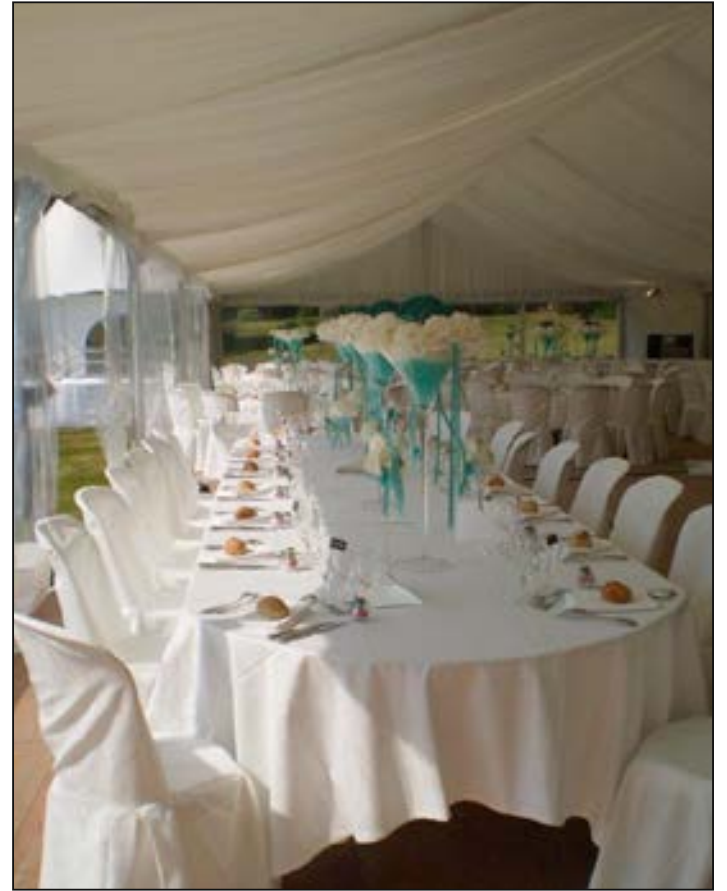
L'ensemble du domaine sera privatisé pour votre événement afin que vous vous sentiez vraiment chez vous. Notre philosophie : que le domaine de Guichy devienne votre domaine avant, pendant, et juste après votre mariage.



LES TENTES







LES ESPACES POUR VOTRE RÉCEPTION

Pour le cocktail, si le temps s'y prête, la terrasse de la maison, un grand jardin fleuri agrémenté d'arbres centenaires, d'un splendide pigeonnier et d'un très joli lavoir, seront le cadre idéal.

Le rez-de-chaussée de la maison principale, demeure du XVIIIème siècle, et le bar à dégustation de l'ancien haut fourneau, seront les espaces intérieurs du cocktail.

Pour le dîner et la soirée, une très jolie tente sera installée au cœur du jardin illuminé.

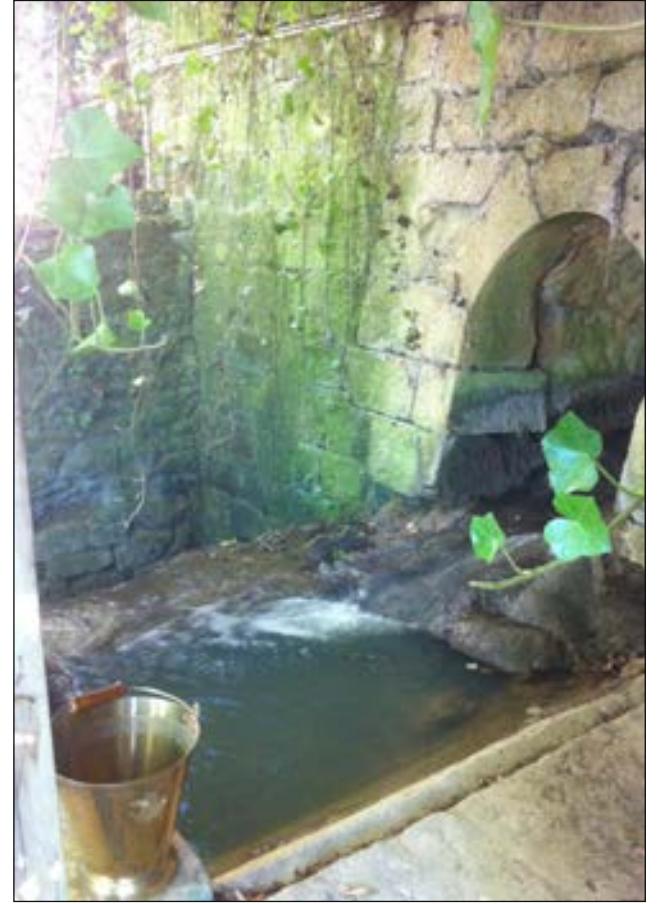
Le lendemain, deux étangs poissonneux situés à 200 m des bâtiments du domaine, et une splendide forêt privée de 300 hectares feront la joie des pêcheurs et des amoureux de la nature, après le brunch que vous pourrez organiser autour de la piscine qui surplombe une grande clairière.



LE PARC





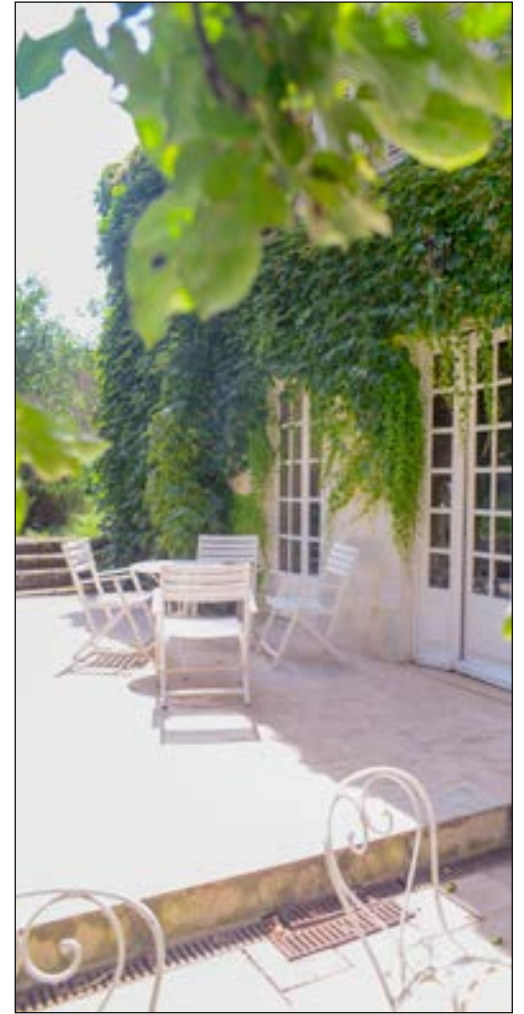






LES ESPACES

















LE DOMAINE







LE BAR À DÉGUSTATIONS



L'HÉBERGEMENT

Deux corps de bâtiments du XVIIème et XVIIIème siècle, rénovés avec goût avec des matériaux anciens et en respectant l'architecture d'origine, composent un ensemble harmonieux pouvant accueillir jusqu'à 28 personnes.

Une grande piscine de 14 m de long, entourée d'une vaste terrasse habillée de dallage en pierre, fera la joie des jeunes et des moins jeunes.



LA MAISON PRINCIPALE

- Coté forêt de Bellary -

Rez-de-chaussée

- Une grande cuisine-salle à manger ouverte enduite à la chaux grattée, entièrement équipée, rénovée dans le pur style du XVIIIe siècle, avec grande cheminée équipée pour la cuisine au feu, une cuisinière mixte gaz et électrique Godin, un évier en pierre, lave vaisselle, grand frigo-congélateur, une table de ferme en bois pouvant accueillir 10 personnes.
- Un salon aménagé autour de la cheminée avec une table ancienne de backgammon
- Un wc donnant sur le salon
- Une petite remise pour les balais et le lave-linge

Étage

- Une grande chambre habillée de tissu, équipée d'un lit double louis XVI et d'un superbe ciel de lit.
- Une deuxième grande chambre jouxtant la première, équipée d'un lit double et de deux lits simples
- Une salle de bain entièrement rénovée, avec grande baignoire ancienne
- Un wc

Équipements

- 2 TV
- 1 cuisinière Godin 2 feux , 2 plaques électriques, une salamandre et 2 fours
- 1 four à micro-ondes
- Matériel de cuisine au feu
- 1 lave-vaisselle
- 1 lave-linge
- Internet wifi et RJ45
- Mobilier de Jardin et BBQ
- Bouilloire électrique
- Cheminées et bois à volonté
- Tout l'art de la table et ustensiles de cuisine nécessaires avec une collection de beaux objets anciens



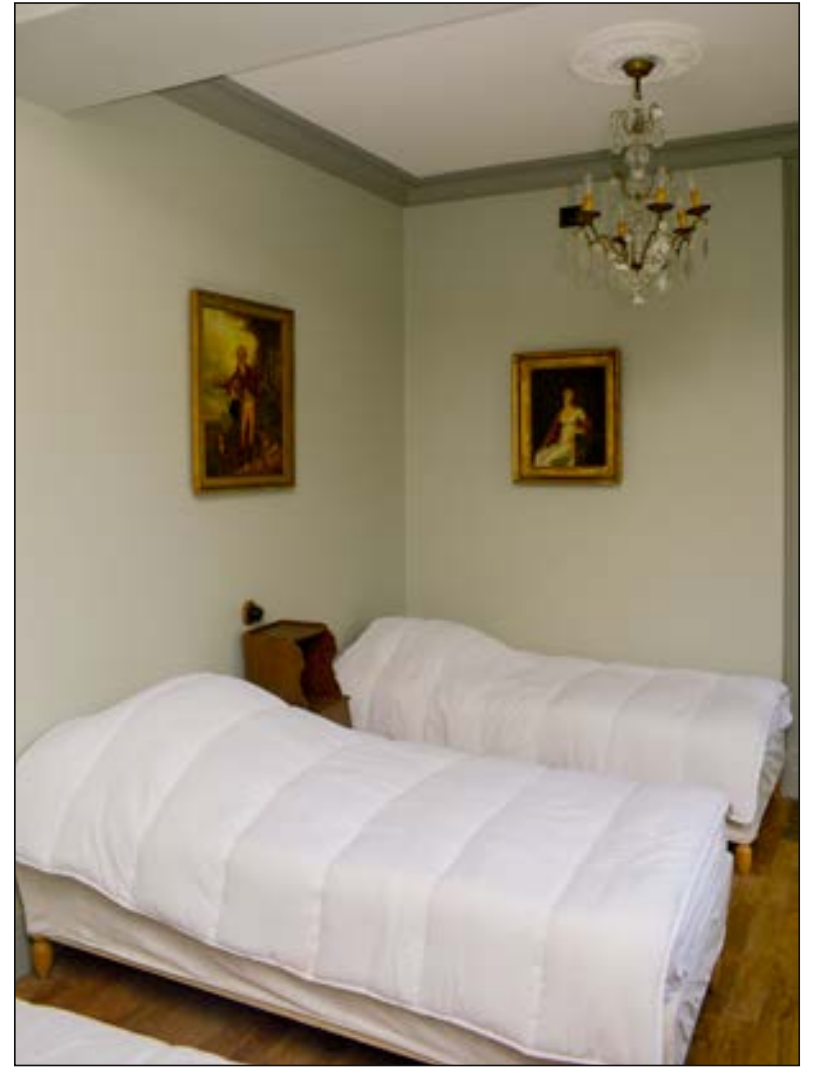














LA MAISON PRINCIPALE

- Coté forêt des Bertranges -

Rez-de-chaussée

- Une entrée débottée
- Une grande cuisine-salle à manger ouverte, entièrement équipée, rénovée dans un style plus moderne, mélange d'enduits à la chaux et d'inox , une cuisinière gaz 5 feux, grand frigo inox, lave-vaisselle, lave-linge, îlot, table de ferme en bois pouvant accueillir 10 personnes.
- Un salon aménagé autour de la cheminée
- Une grande terrasse donnant sur la cuisine et le salon
- Un wc

Étage

- Une grande chambre d'apparat habillée de tissu, équipée d'un grand lit king size, et d'un ciel de lit.
- Une deuxième grande chambre d'enfants, jouxtant la première, équipée de deux lits simples avec ciel de lit
- Une salle de bain entièrement rénovée, avec grande baignoire à pattes de lion
- Une chambre équipée d'un lit double
- Un wc

Équipements

- 2 TV
- 1 cuisinière 5 feux avec four
- 1 four à micro-ondes
- 1 lave-vaisselle
- 1 lave-linge – sèche-linge
- Centrifugeur
- Internet wifi et RJ45
- Mobilier de Jardin et BBQ
- Bouilloire électrique
- Cheminées et bois à volonté
- Tout l'art de la table et ustensiles de cuisine nécessaires



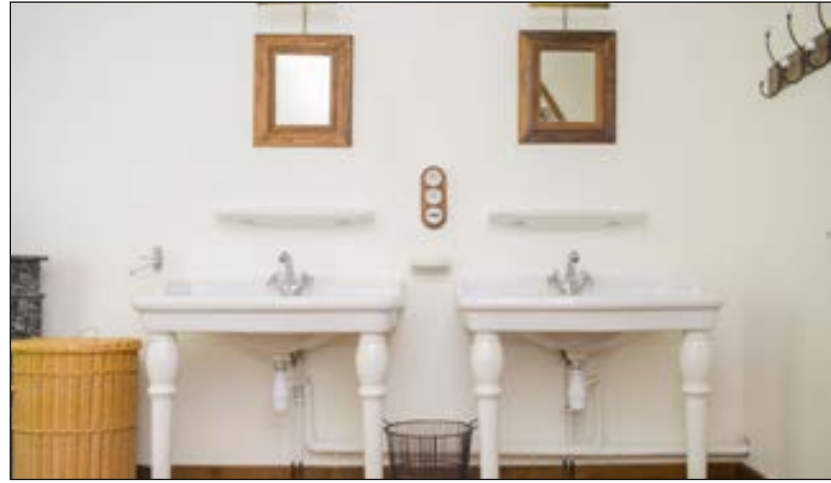
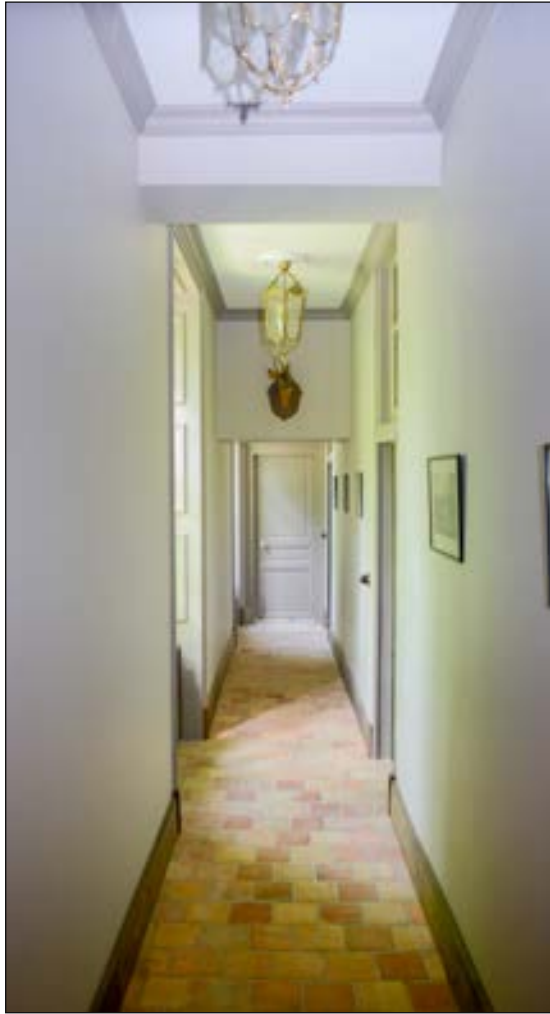


















LE GÎTE DE LA FERME

Rez-de-chaussée (un seul niveau)

- Une pièce principale avec une partie salon et une partie salle à manger, avec un poêle à bois et une grande table de ferme pouvant accueillir jusqu'à 12 personnes
- Une petite cuisine aménagée avec lave-vaisselle et cuisinière donnant sur la piscine
- Une chambre avec un lit double
- Une chambre avec 4 lits simples
- Une salle de bain avec douche et wc

L 'annexe de la ferme

Adapté aux adolescents mais pas assez confortable pour un adulte !

- Une chambre très simple dans une ancienne petite écurie avec 2 lits simples
- Une chambre très simple dans une ancienne petite écurie avec 1 lit simple

Le grenier de la ferme

- Une grande chambre sous combles hautes aménagée d'un lit double et de 3 lits simples
- Lavabo
- Petit balcon

Équipements

- 1 TV
- 1 cuisinière 4 feux avec four
- 1 four à micro-ondes
- 1 lave-vaisselle
- 1 lave-linge
- Mobilier de Jardin et BBQ
- Bouilloire électrique
- Cheminées et bois à volonté
- Tout l'art de la table et ustensiles de cuisine nécessaires







LES ACTIVITÉS

Les activités sur place

- Piscine privée de 14 m par 7 m non surveillée (accès illimité)
- 2 étangs privés poissonneux (cannes à pêche et barque à disposition)
- Ballade aux champignons dans nos 300 hectares de bois (girolles, cèpes et morilles)
- Accès aux 300 hectares de forêt privée (sauf veille et jours de chasse d' Octobre-Février)
- Balades à vélo
- Possibilité d'héberger un ou deux chevaux dans les écuries et de profiter de la forêt du domaine équipée d'allées cavalières.

Les activités aux alentours

- Visite des vignobles et dégustation de vins (Pouilly, Sancerre, Coteaux Charitois, Menetou Salon)
- La Charité-sur-Loire, ville du livre et cité monastique fortifiée
- Nombreux châteaux à visiter à quelques kilomètres
- Nombreuses activités nautiques sur la Loire
- Nombreuses fromageries dont celle de Chavignol
- Equitation
- Pêche dans la Loire
- Casino de Pougues Les Eaux
- Circuit de Magny Cours
- Les Potiers de Saint Amand en Puisaye
- Le golf de Sancerre
- Le Chantier Médiéval de Guedelon à St Fargeau



Les activités sur place



ÉGLISE SAINT-PIERRE À VIELMANAY

Située à 3 km du Domaine de Guichy, l'église Saint-Pierre de Vilmanay est l'une des églises plus élégantes de la dernière période gothique qu'il y ait dans le département de la Nièvre.



RESTAURATION



Nous vous conseillons la société Elan traiteur à Sancerre mais vous pouvez faire appel au traiteur de votre choix, nous ne prenons pas de redevance.

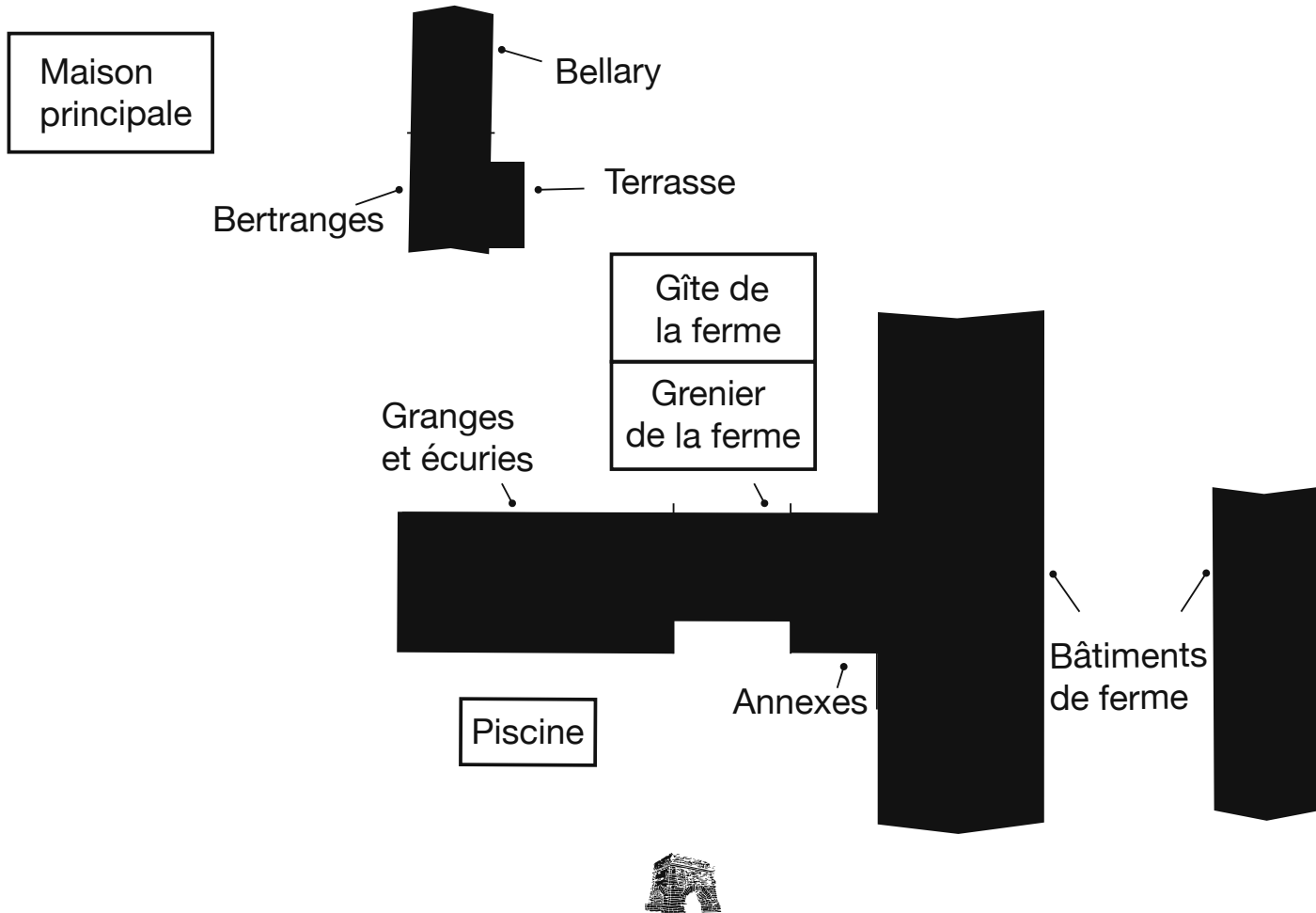
Elan Traiteur

Le Petit Morice, 18300 Sancerre - 02 48 54 35 80

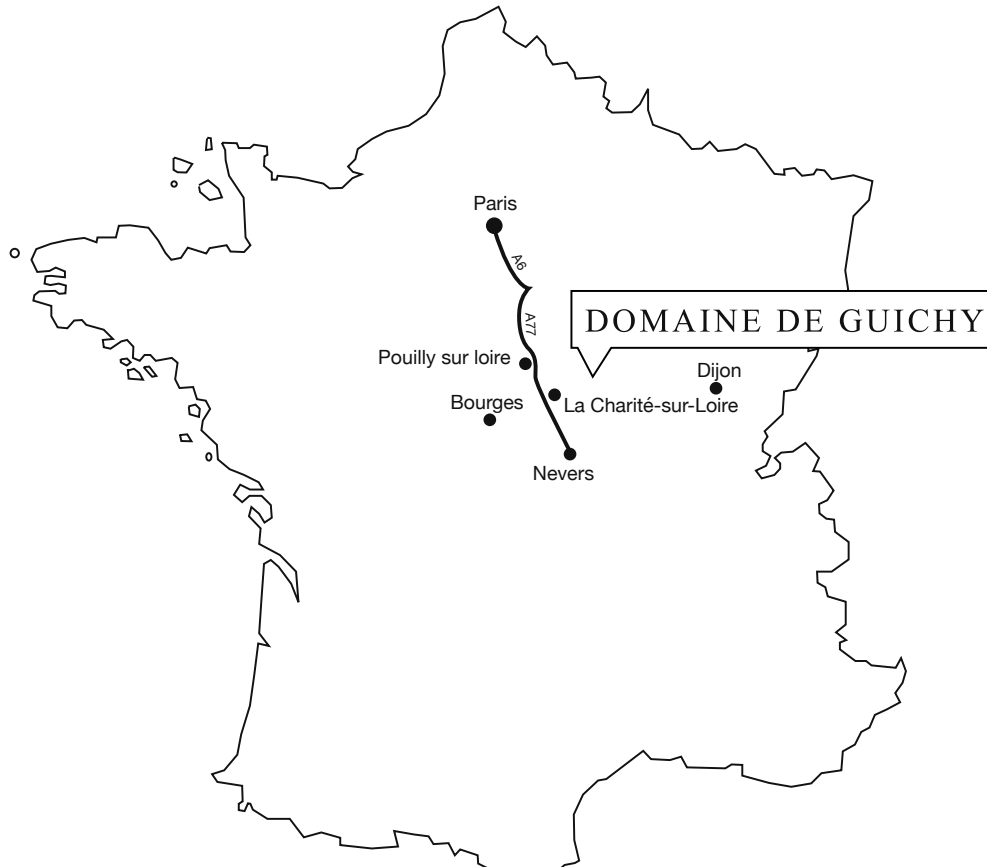
www.elan-traiteur.fr



PLAN DU DOMAINE



LOCALISATION ET ACCÈS



Adresse :

Le Fourneau de Guichy
58350 Nannay

Accès en voiture :

À 2h de Paris via l'autoroute A6 puis A77
Sortie N° 26 (Narcy) puis 13 mn à partir de l'autoroute
À 15 min de la Charité-Sur-Loire et Pouilly-sur-Loire

Accès en train :

Puis 15 mn à partir de la gare de la Charité sur Loire



SERVICES INCLUS

Wifi (dans la maison principale)

Ménage à l'arrivée et au départ

Bois de chauffage

Consommation eau, électricité et gaz



DOMAINE DE GUICHY

Bruno de Vaubernier (propriétaire):

Le Fourneau de Guichy - 58350 Nannay

Cell: 06 60 38 27 90 - Email: brunodevaubernier@domainedeguichy.com